

Kołek rozporowy regulowany R-10

Do zamocowań regulowanych w materiałach:

- beton,
- kamień naturalny o zwartej strukturze,
- cegła pełna, cegła cementowo - wapienna,
- bloczki z betonu lekkiego,
- gazobeton,
- panele z płyt gipsowych.

Przeznaczenie:

- do mocowania listew,
- konstrukcji drewnianych o grubości listew 20-25 mm.

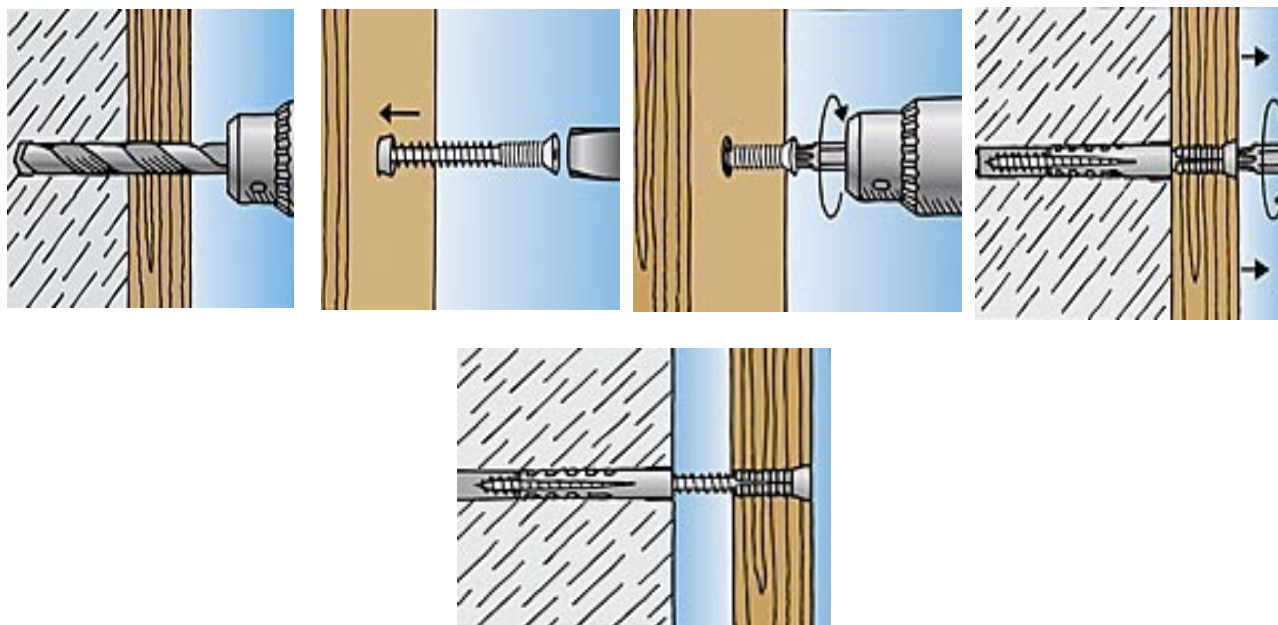


Typ	Wiertło (mm)	Min. gł. otworu przy montażu przelotowym (mm)	Efektywna głębokość kotwienia (mm)	Długość kołka (mm)	Maks. długość użytkowa (mm)	Maks. regulacja (mm)	Rozmiar wkrętu (mm)	Ilość w opakowaniu (sztuk)
R-10	10	115	50	75	25	30	6x110	50

Zastosowanie:

Kołek do swobodnego ustawiania odległości listew od ściany.

Montaż przelotowy



Zalety:

- płynna regulacja umożliwia oszczędność czasu,
- konstrukcja może być poziomowana i pionizowana bez używania klinów i podkładek.